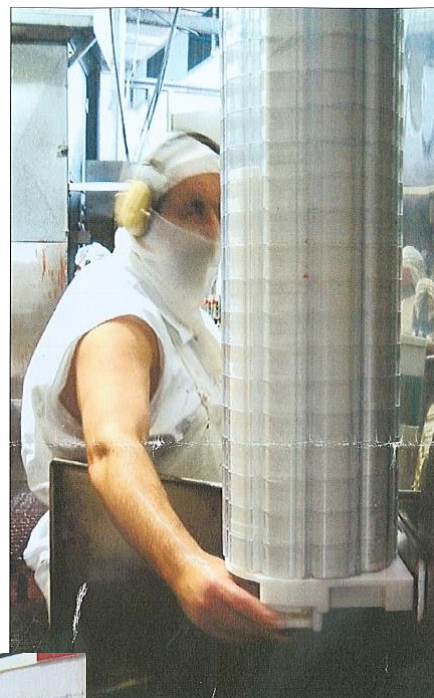


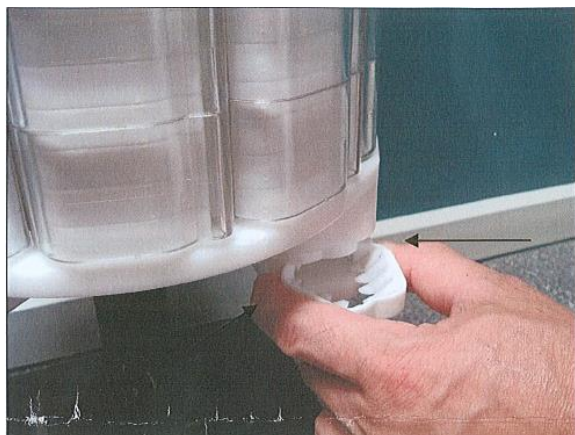
## DISTRIBUTEUR DE CLIPS A HERBIERE POUR BOVINS



### **Les clips du distributeur de clips Adept sont :**

- ✓ Décontaminés et dépourvus de tous risques potentiels
- ✓ Directement placés dans le bon sens dans la main de l'utilisateur et prêts à l'emploi (contrairement aux clips en vrac qui sont souvent dans le mauvais sens ou accrochés entre eux)
- ✓ Placés dans un endroit facilement accessible, ce qui évite de prendre plusieurs clips et de les placer à différents endroits.
- ✓ Chargés avant le début de la période de travail en quantité suffisante pour suffire jusqu'à une pause habituelle (pas de risques de manquer de clips)
- ✓ Chargés rapidement après le lavage du distributeur (soit entre les équipes / soit à la fin de la journée ou au début de la journée). Plus de temps perdu à charger les clips de façon individuelle dans des distributeurs individuels.
- ✓ Adapté aux audits internes et externes et offrant une meilleure image aux visiteurs – plus de stockage dans des boîtes ou des seaux présentant de forts risques de contamination.

## L'utilisation par l'opérateur

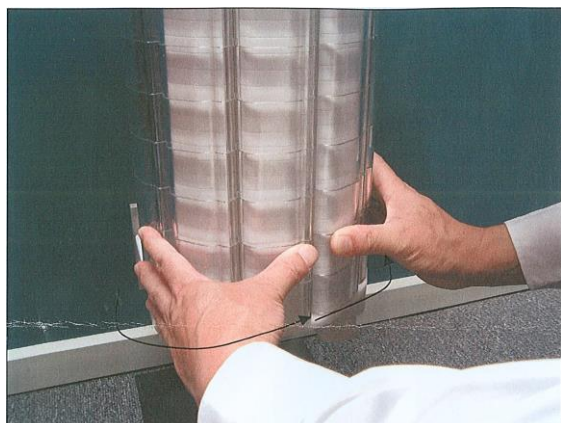


Pour récupérer le clip, formez une pince avec votre pouce et votre index.

Remarque : les clips sont reliés entre eux à chaque extrémité, il faut donc briser ce liens avant de pouvoir retirer le clip du distributeur.

La conception de la zone de récupération du clip empêche ce dernier de se refermer lorsque vous le pincez. Bien évidemment, si vous continuez à pincer le clip après l'avoir sorti du distributeur, il se fermera et sera verrouillé.

Il faut donc pincer, sentir la séparation et sortir de clip du distributeur sans le pincer.



Lorsque le premier compartiment est vide, le distributeur est facilement tourné (dans un sens ou dans l'autre) afin de mettre le compartiment suivant en face de la zone de récupération des clips.

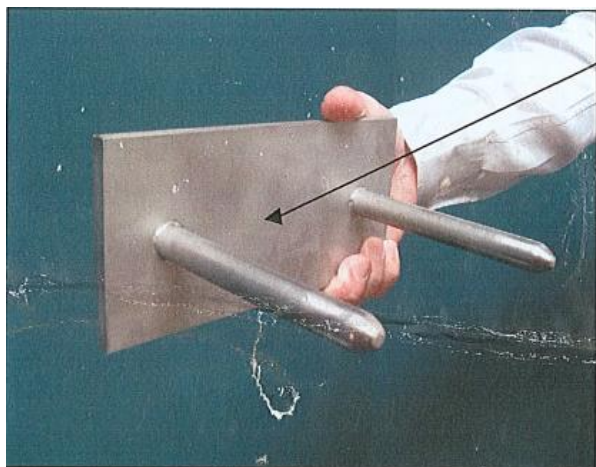
Remarque : le distributeur tourne par à-coups sur des butées à billes. Tournez le distributeur jusqu'à ce que vous entendiez un « clic », cela signifie que le compartiment suivant est parfaitement aligné avec la zone de récupération.

Utilisez les deux mains pour tourner le distributeur.

### **Autres caractéristiques du distributeur Adept :**

- ✓ Le distributeur est composé de cassettes individuelles – ce qui permet de les remplacer facilement de façon individuelles si seules une ou deux sont endommagées. Cela permet également d'augmenter ou de réduire la contenance du distributeur en fonction des changements du nombre d'abattage.
- ✓ Toutes les pièces sont homologuées FDA et respectent les Normes européennes sur le Contact alimentaire.
- ✓ Toutes les pièces ont une résistance chimique raisonnable – pour s'adapter aux procédures de lavage d'un établissement de transformation normal. Remarque : tout produit chimique doit être entièrement rincé une fois le nettoyage terminé
- ✓ Les pièces de rechange sont disponibles auprès d'Adept et des distributeurs reconnus.

## La mise en place



Pensez « commodité pour les utilisateurs » (accès, espace)

Le distributeur est livré avec une plaque de montage avec tiges en inox.

Ce support doit être fixé très solidement au mur, sur un poste de travail non utilisé, ou sur une structure à un endroit approprié. La plaque de fixation à tiges peut être soudée, percée ou fixée avec des pinces pour obtenir la meilleure solution pour chaque établissement.

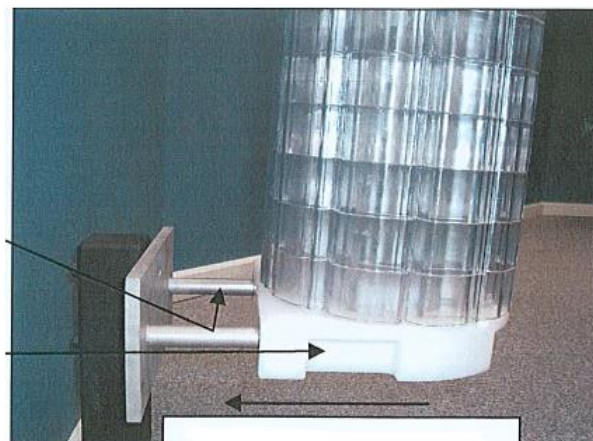
Remarque : Il est très important de placé le distributeur à une hauteur correcte. Les opérateurs doivent pour retirer les clips facilement, en effectuant un mouvement naturel du bras.

Il faut également s'assurer de la facilité de chargement (le distributeur est-il placé sous quelque chose qui risque de réduire la capacité de chargement lorsqu'il est en place ?)

Le distributeur peut être mis en place et retiré des tiges de façon permanente (il n'est pas nécessaire de fixer le distributeur sur les tiges).

Nous avons conçu une fixation « étroite » afin que le distributeur puisse glisser facilement sur les tiges pour le mettre en place ou l'enlever en le tenant simplement par sa base.

Si vous tirez sur les tours où sont empilés les clips, vous risquez de faire plier les tiges du support.



Insérez le distributeur sur les tiges jusqu'à ce qu'il s'encastre contre la plaque de support.

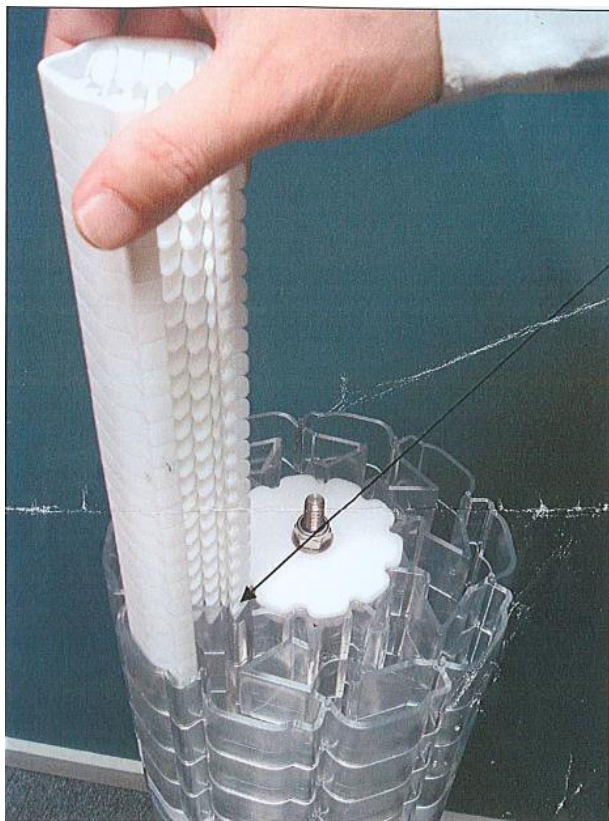
Cartouches de clips à herbière bovin Adept  
Cartons de 2000 :

(5 couches de 400 clips = 80 cartouches)

Remarque : les parois du carton sont double épaisseur pour augmenter la protection des clips au long de la chaîne de distribution.



## Le chargement du distributeur



Côté flèche de verrouillage du clip vers l'intérieur du distributeur.

Ces images montrent comment insérer les cartouches de clips dans le distributeur.

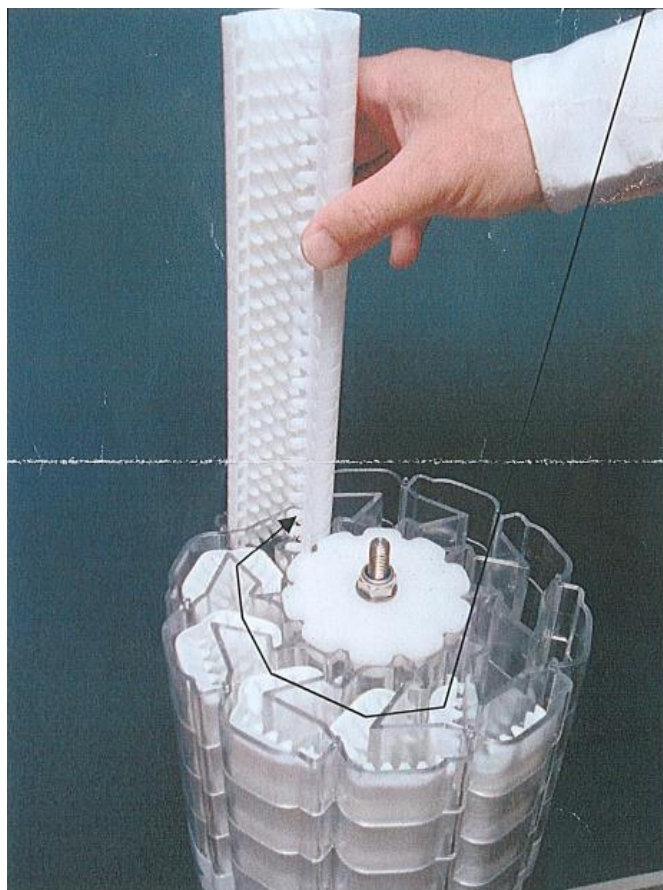
Remarque : elles peuvent seulement être insérées dans un sens !

N'essayez pas de forcer les cartouches à entrer dans le distributeur – vous verrez très vite si vous les positionnez dans le mauvais sens !

Faites le tour du distributeur pour remplir chaque compartiment (10 compartiments au total). Un distributeur prévu pour 25 clips peut contenir une cartouche par compartiment, un distributeur pour 500 clips accueille 2 cartouches par compartiment.

Remarque :

Si l'usine a commandé un distributeur ne permettant pas d'accueillir une cartouche par compartiment, il faut ouvrir la cartouche afin de remplir le compartiment jusqu'en haut, et mettre les clips restants dans le compartiment suivant.



Il y a plusieurs avantages à remplir le distributeur en début de journée avec assez de clips pour la période de travail :

1. Plus d'inquiétude de manquer de clips au cours de la journée (chargez et oubliez !)

2. Il est maintenant possible de surveiller/calculer les pertes en clips (puisque l'on sait ce qui entre et ce qui reste en fin de journée) ou les besoins supplémentaires en clips au long de la journée.