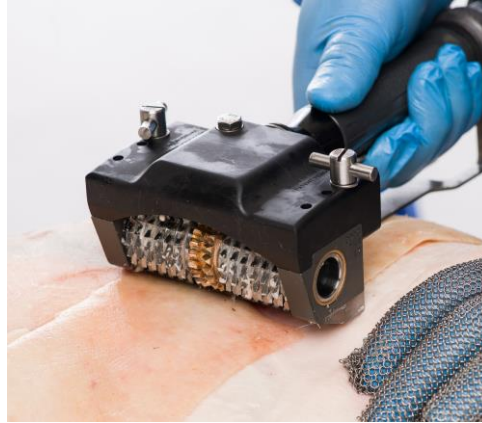




DECOUENNEUSE ELECTRIQUE A MAIN BETTCHER CYCLONE SKINNER® 90 mm



POLYVALENCE, RENDEMENT ET SECURITE

Polyvalence exceptionnelle – Choisissez entre des rendements plus élevés et des vitesses de production plus rapides

Plus silencieux et légers que ses concurrents, pour que vos opérateurs soient satisfaits et plus en sécurité

Activation à une main et conception autoguidée pour un meilleur débit

Economies d'énergies supérieures à celles des outils pneumatiques similaires

Polyvalence et productivité dans un seul appareil puissant

Avec la découenneuse Cyclone Skinner®, vous contrôlez totalement l'épaisseur de vos découpes et le débit de votre installation. Ses plaques latérales polyvalentes sont conçues pour minimiser les déchets et maximiser votre rendement, afin que vous puissiez récolter les bénéfices de l'amélioration de vos opérations.

Le rendement de cet outil électrique peut être jusqu'à 3,7% supérieur à celui de ses concurrents pneumatiques, ce qui se traduit par des économies d'énergie annuelles de 90%.

La facilité d'utilisation de la découenneuse Cyclone est évidente grâce à son activation d'une seule main et à la conception du rouleau denté à haute friction. Sa conception simplifiée, avec peu de composants, permet un entretien et des réparations plus rapides et des temps d'arrêt plus courts.

Plus silencieuse et plus sûre que toute autre découenneuse

Vous souhaitez améliorer l'expérience de l'opérateur tout en réduisant les risques pour la santé et la sécurité ?

Avec un niveau sonore inférieur à 77 dB(A), vous ne trouverez pas de découenneuse plus silencieuse sur le marché.

Elle n'est pas seulement agréable pour les oreilles ; avec un poids de moins d'un kilo, elle est l'un des outils les plus légers du marché, tout en offrant la surface de coupe la plus large.

La découenneuse Cyclone Skinner® de Bettcher améliorera la productivité de vos employés et réduira leur fatigue, ce qui signifie un plus grand bien-être et un meilleur rendement.

