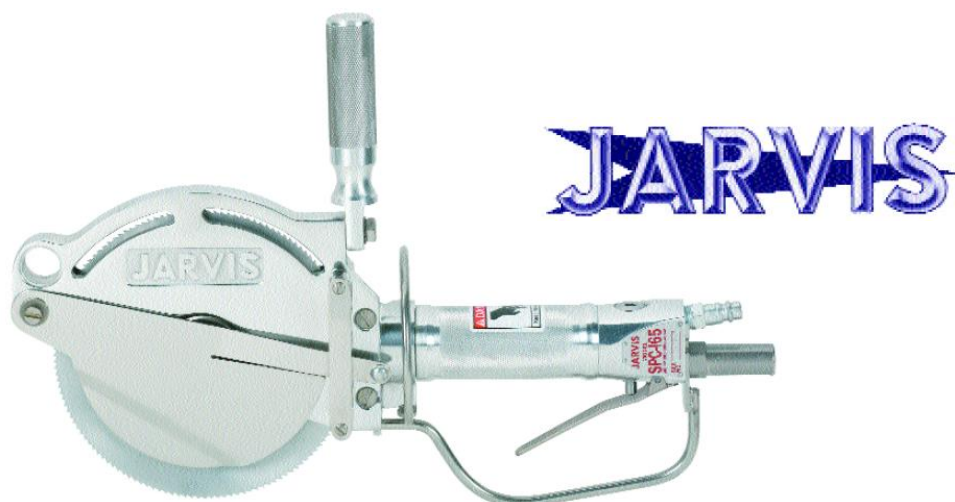
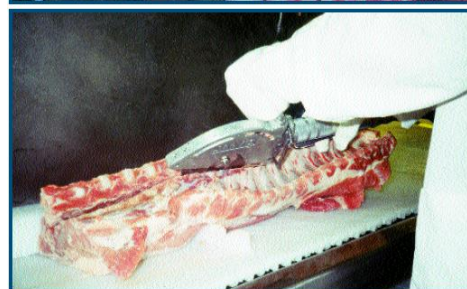
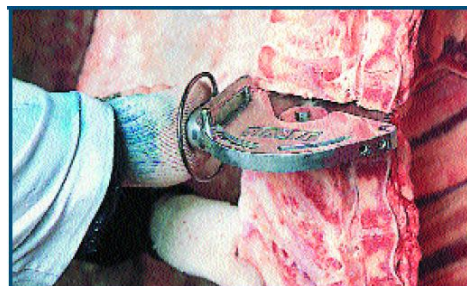


## SCIE CIRCULAIRE PNEUMATIQUE MODELE JARVIS SPC 165



- Avec sa profondeur de coupe de 51 mm, la scie circulaire pneumatique Jarvis modèle SPC 165 est parfaitement adaptée pour :
  - Bovins : séparation des quartiers avant et de la poitrine, découpe des côtes.
  - Porc : marquage du jambon et de l'épaule, découpe des côtes et retrait de la colonne vertébrale.
- Légère et flexible – elle peut être utilisée sur table ou en configuration suspendue.
- Puissante – moteur pneumatique très efficace pour plus de puissance et des coûts de fonctionnement réduits.
- Engrenages résistants pour supporter toutes les applications de transformation de viande.
- Construction entièrement en acier inoxydable. Protection de lame spéciale pour un nettoyage intérieur facile.
- Jauge de profondeur réglable par levier pour un contrôle précis de la profondeur de coupe.
- Arrêt instantané de la lame.
- Conforme aux normes d'hygiène et de sécurité nationales et internationales.



### Caractéristiques :

<b>Entraînement :</b>	Pneumatique
<b>Puissance moteur :</b>	630 W
<b>Pression de fonctionnement :</b>	6,1 bar
<b>Consommation d'air :</b>	0,77 m <sup>3</sup> /min
<b>Vitesse de la lame :</b>	1775 tr/min
<b>Poignée de commande :</b>	Poignée simple pneumatique
<b>Diamètre de la lame :</b>	165 mm
<b>Profondeur de coupe max. :</b>	51 mm
<b>Longueur totale :</b>	419 mm
<b>Poids :</b>	2,65 kg

